

EXPOSÉ

VILLA LEANDRA



VILLA LEANDRA



LUXUS VILLA LEANDRA - ZEITLOSE ELEGANZ AUF DEN ERSTEN BLICK.

Luxus und Stil par excellence: Diese Villa verfügt über zwei Etagen und lässt keine Wünsche offen. Modernes Design im Außen- und Innenbereich, High Tech Ausstattung mit höchstem Komfort und ein exklusiver langer Pool, der nicht nur im Sommer zum entspannen einlädt.

Die Villa Leandra ist sehr beliebt, da sie abweichend von unserer Norm, getrennte Bereiche zum Kochen/Essen und Wohnen/Schlafen hat. Diese Villa ist in 3 Elemente geteilt und bietet dadurch im mittleren Teil einen Eingang mit Treppenhaus und Gäste-WC sowie einen weiteren Flügel für Küche, den HWR und das Esszimmer. Im anderen Gebäudeflügel sind das Badezimmer, das Hauptschlafzimmer und das Wohnzimmer untergebracht. Beide Flügel der Villen bieten angrenzend jeweils eine große offene, bzw. überdachte Terrasse. Im Obergeschoss sind in jedem Flügel 1 Schlafzimmer mit jeweils einem Bad en-suite untergebracht.

Die 3 Flachdächer bieten viel Gelegenheit, verschiedene Extras zu platzieren. So gibt es ausreichend Platz für die Hybridmodule, welche warmes Wasser zur Unterstützung der Wärmepumpe bereit stellen und parallel dazu auch Strom erzeugen. Überschüssige Energie wird im Erdsohlespeicher bzw. in Batterien abgelegt.

Der Pool ist mit 12 Metern extrem lang und mit einer Breite von 3,87 Metern auch noch groß genug, dass einige Wasserratten parallel kleine Wettkämpfe vornehmen können.

VILLA LEANDRA

MERKMALE

Name:	Leandra
Ausbaustufe:	Schlüsselfertig
Bauweise:	Fertighaus / Holz-Massivbauweise
Energiestandard:	KfW 40 Plus / Passivhaus

BESCHREIBUNG

2 Ebenen
3 Schlafzimmer
3 Bäder
1 Gäste-WC
Einbauküche
Pool (32 m²)

FLÄCHENANGABEN (m²)

Wohnfläche Erdgeschoss:	120 m ²
Wohnfläche Obergeschoss:	85 m ²
Wohnfläche Gesamt:	205 m ²
Nutzfläche Erdgeschoss:	
Nutzfläche Obergeschoss:	
Nutzfläche Gesamt:	

PREISE (IN EURO)

DE =	668.900 €
AT =	686.900 €
CH =	724.900 €
ES =	686.900 €

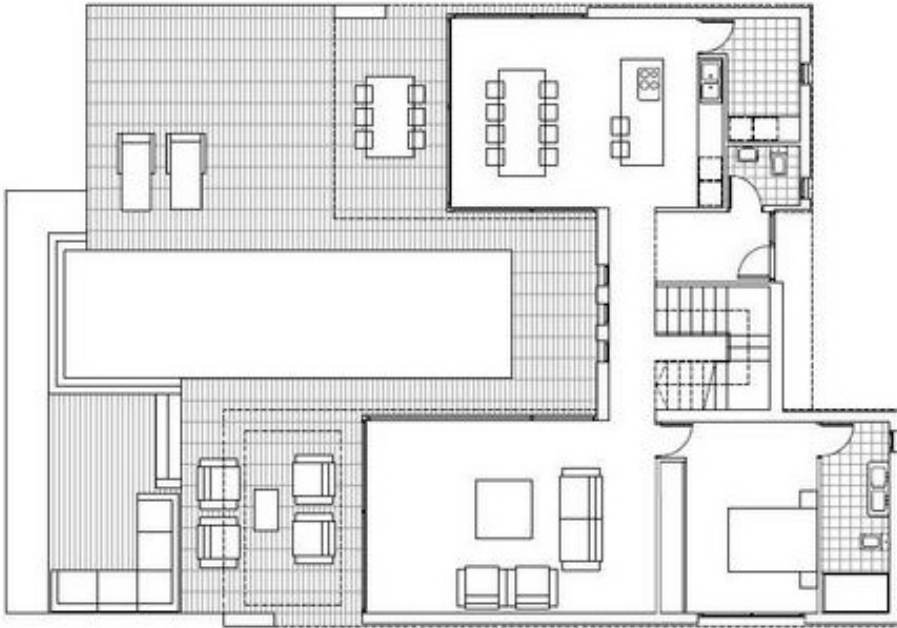
WEITERE ANGABEN

Anzahl der Zimmer:	5
(ohne Küche, Bad und HWR)	
Außenmaße (L x B):	16 m x 15 m
Dachneigung:	2%
U-Wert:	ca. 0,16 W/m ² K

Standort Musterhaus: Javea und Costa Blanca / Spanien

VILLA LEANDRA

UNTERGESCHOSS



OBERGESCHOSS

